

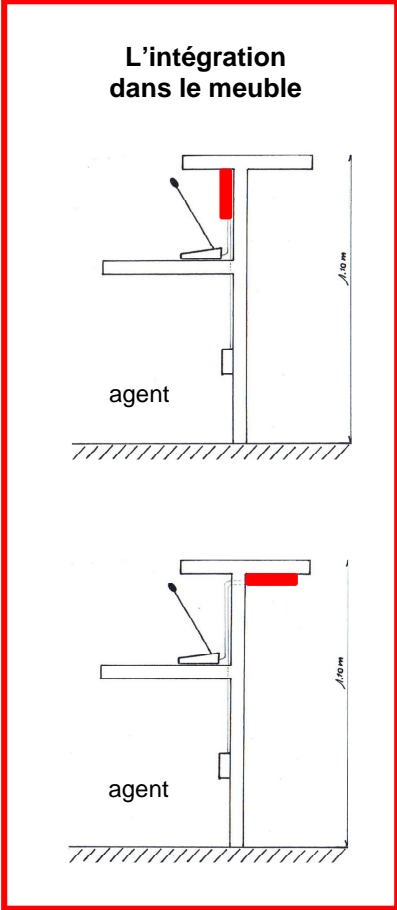


NOTICE TECHNIQUE

inductophone[®] de comptoir d'accueil

C 900 portée 90 cm pack complet 41.039.07

Pupitre micro - alimentation - câble ampli - ampli - câble de boucle - combiné



Principe

La boucle à induction magnétique de comptoir est intégrée dans le meuble, ce qui assure sa disponibilité et sa pérennité.

Elle sonorise une sphère de 90 cm de rayon, garantissant au visiteur appareillé « T » une bonne écoute quelles que soient sa taille et sa position devant le comptoir et la discrétion par rapport aux tiers extérieurs à la bulle.

Le visiteur informé de la présence de la boucle par un pictogramme normalisé commute sa prothèse de « M » sur « T », se coupe du bruit ambiant et reçoit un son puissant et pur.

Le combiné à décrocher est dédié à l'écoute confortable des visiteurs malentendants non appareillés « T ».

Les boucles à induction sont définies par CEI 118.4 pour être compatibles avec les prothèses « T ».

Composition

- le pack **C 900** - 41.039.07 est livré complet prêt à poser.
- pupitre agent avec micro directionnel sur bras flexible 30 cm, avec en face arrière les connectiques détrompées et la led de fonctionnement
- alimentation 220 V AC/15 V DC - cordon 1,80 m + 1,80 m
- câble de liaison RJ45 pupitre vers ampli de boucle 2 m
- **C 900** boîtier ampli de boucle 6 W - L 65 x H 120 x P 40 mm
- boucle émettrice : câble 26 fils Ø 8 mm de 1,50 m ou 3,60 m avec fiches HE26
- combiné « non T »

Architecture - Installation

Le pupitre L 120 x P 150 x H 25/45 mm est posé sur le plan de travail, de façon à ce que la tête du micro directionnel se trouve face à l'agent à 30 cm de sa bouche, assurant ainsi une prise de son pure sans bruit ambiant.

Le câble de boucle est disposé en rectangle : 1,50 m / 50 x 20 cm et 3,60 m / 1600 x 20 cm :
- sous la tablette client en réservation fraisée, en sandwich menuisé ou avec des colliers rilsan
- côté agent contre la façade du comptoir entre 70 cm et 1 m du sol.

Le pictogramme « T » est appliqué sur le comptoir, de façon très visible.

Le socle du combiné est vissé sur la tablette, en position facilement accessible au visiteur.

Mise en œuvre - Supervision

L'inductophone fonctionne après sa mise sous tension, dès que l'agent parle. Il ne consomme qu'en émission.

L'agent doit parler face au micro à environ 30 cm de celui-ci. A 15 cm le volume double.

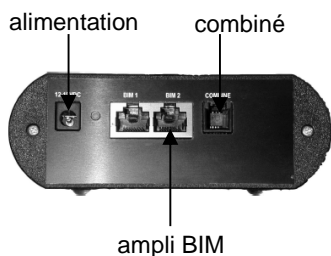
La led rouge du pupitre indique la disponibilité de la mini boucle.

Le contrôle d'émission se fait en parlant dans le micro et en chargeant un collègue d'écouter le combiné, puis de se déplacer dans la zone de couverture en écoutant avec l'**inductomètre**.

Variantes:

- câble rayonnant de 3,60 m - couverture L 4,80 x H 1,80 x P 0,90 m
- pupitre avec bras de micro splitté du boîtier
- pack sans combiné « non T »
- pupitre avec bouton d'appel général vers boucle de salle

Raccordements détrompés



câble multifils sur ampli de boucle **C 900**

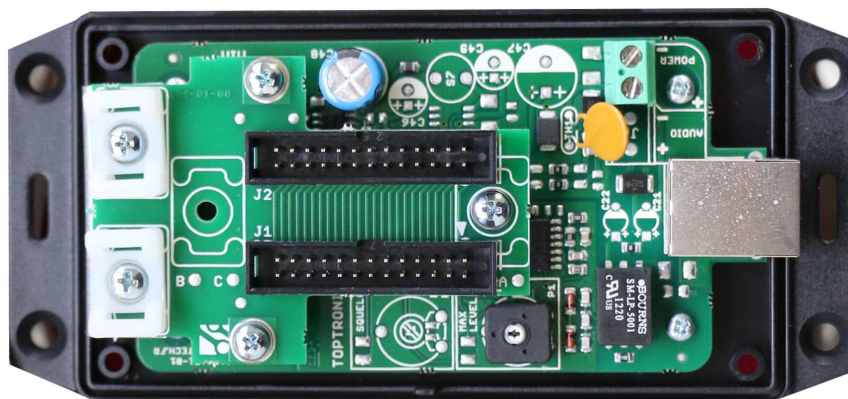
Les mini-boucles **C 900** sont intégrées dans le meuble, protégées et disponibles en permanence. Elles sonorisent parfaitement une sphère de 90 cm de rayon au-delà de laquelle elles sont silencieuses.

L'**inductomètre** permet d'écouter la boucle et de vérifier son rayonnement.

Réglage

La platine ampli dispose d'un potentiomètre de volume.

Schéma



Références

41.039.05 pack **C 900/ 1500**

41.039.06 pack **C 900/ 3600**

41.039.07 pack **C 900/ 1500** avec combiné

41.039.08 pack **C 900/ 3600** avec combiné

41.039.18 pack **C 900/ 1500** mini BIM + boucle de salle

41.039.19 pack **C 900/ 1500** mini BIM + combiné « non T » + boucle de salle

41.039.20 pack **C 900 / 3600** mini BIM + boucle de salle

41.039.21 pack **C 900 / 3600** mini BIM + combiné « non T » + boucle de salle

TOPTRONIC

BAUER MERCATIQUE
11 rue du Tanin
BP 60052
67382 LINGOLSHEIM CEDEX
Tél : 03 88 77 49 75
Fax : 03 88 77 49 77
e-mail : cb@toptronic.fr
<http://www.toptronic.fr>