



11 rue du Tanin - BP 60052
 67382 LINGOLSHEIM CEDEX
 Tél : 03 88 77 49 75 - Fax : 03 88 77 49 77
 E-mail : contact@toptronic.fr -
 Internet : www.toptronic.fr

12.03.2024

Toptronic im Dienste der Freizeitparks



Ticketing Gegensprechanlage für Glasschalter



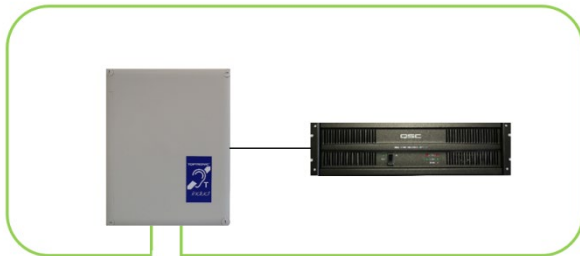
duo dynamic bietet ein maximum an Adaptionkapazität an die akustische Umwelt. Der Besucher verfügt über eine Induktionsschleife. Die Serviceseite kann auf eine Kopfhörgarnitur zurückgreifen.

Butikekasse - inductophone C 2000

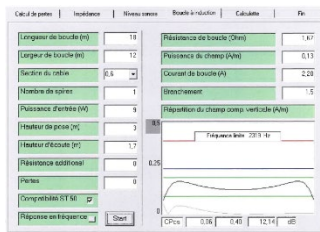


planar C 2000 integriert Schwanenhalsmikrofone mit einer strahlenden Box und einem Handhörgerät für Schwerhörige ohne « T » Hörgerät.

Spektakelraum Schleife



Die Schleife besteht aus einem strahlenden Kabel mit einem Induktionstrafo von 50/500 W und einem 100 V Verstärker der an den LS Verstärker angeschlossen ist. Mit dem 500 W Trafo kann man Räume bis zu 2000 Qm oder bis zu 15 M Höhe bestrahlen.



Die exklusive Software **Toptronic** ermöglicht die Berechnung der Schleife in Rücksicht der Norm EN 60118-4.

Neu - boucleTTe



Die persönliche tragbar Schleife ermöglicht die Ansprache an Schwerhörige in der Butik, im Restaurant, im Krankenhaus ...

Pack Butike Induktofon - 41.049.55

Pack Butike Induktofon mit Strahlungsanzeige Modul



C 2000 D ist einem Arbeitsplatz gewidmet wo das Mikrofon permanent das Gespräch der stehenden Kassiererin aufnimt.

Der Schwerhörige mit Schleifenhörgerät empfängt die Strahlung, die anderen benutzen der Handhörer.

TOPTRONIC
LE DIALOGUE ELECTRONIQUE
BIEN AJUSTE

AFPAPH



Pult 42.000.02D

L 140 x H 120 x T 25

Kabel :

- RJ45 Strahlungsanzeige Modul
- RJ9 Handhörgerät
- Jack Mikrofon

Microfon 40.005.48.TED

Länge 489

Durchmesser 11

Direktionnel

Insert für Tischplatte Ø 16 x 57

Kabel 1 M mit jack 3,5

Strahlungsanzeige Modul

L 70 x H 70 x T 26

Empfänger Box 41.014.14

Eingang Pult : RJ45 (Netzgerät)

Ausgang Planar RJ45

Anzeigenled Mikrofonsocket 41.014.15

L 34 x H 65 x T 3

mit Bohrschablone

Strahlbox planar C 2000

41.049.12D

Breite 2 m

L 168 x H 276 x T 60

Netzteil Anschluss 24 V

Anzeige Modul Anschluss

Handhörgerät

für Schwerhörige ohne Schleife

41.000.05

L 74 x H 235 x T 75

Netzgerät für C 2000 planar

41.000.16

230 V AC /24 V DC - 1,2 A

L 50 x H 80 x T 30 - 1400

Stromkabel 1,75 M

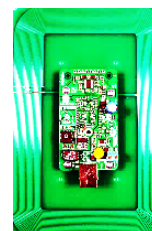
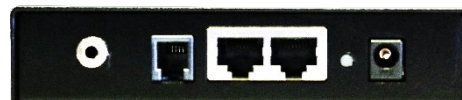
Gerades Kabel RJ45/RJ45

41.054.01S

Anzeigemodul/pult und Strahlbox

2 M

Option : induktometer 41.014.11



TOPTRONIC

11 rue du Tanin
BP 60052
67382 LINGOLSHEIM CEDEX
Tél : 03 88 77 49 75
Fax : 03 88 77 49 77
e-mail : contact@toptronic.fr
http://www.toptronic.fr

14.03.24

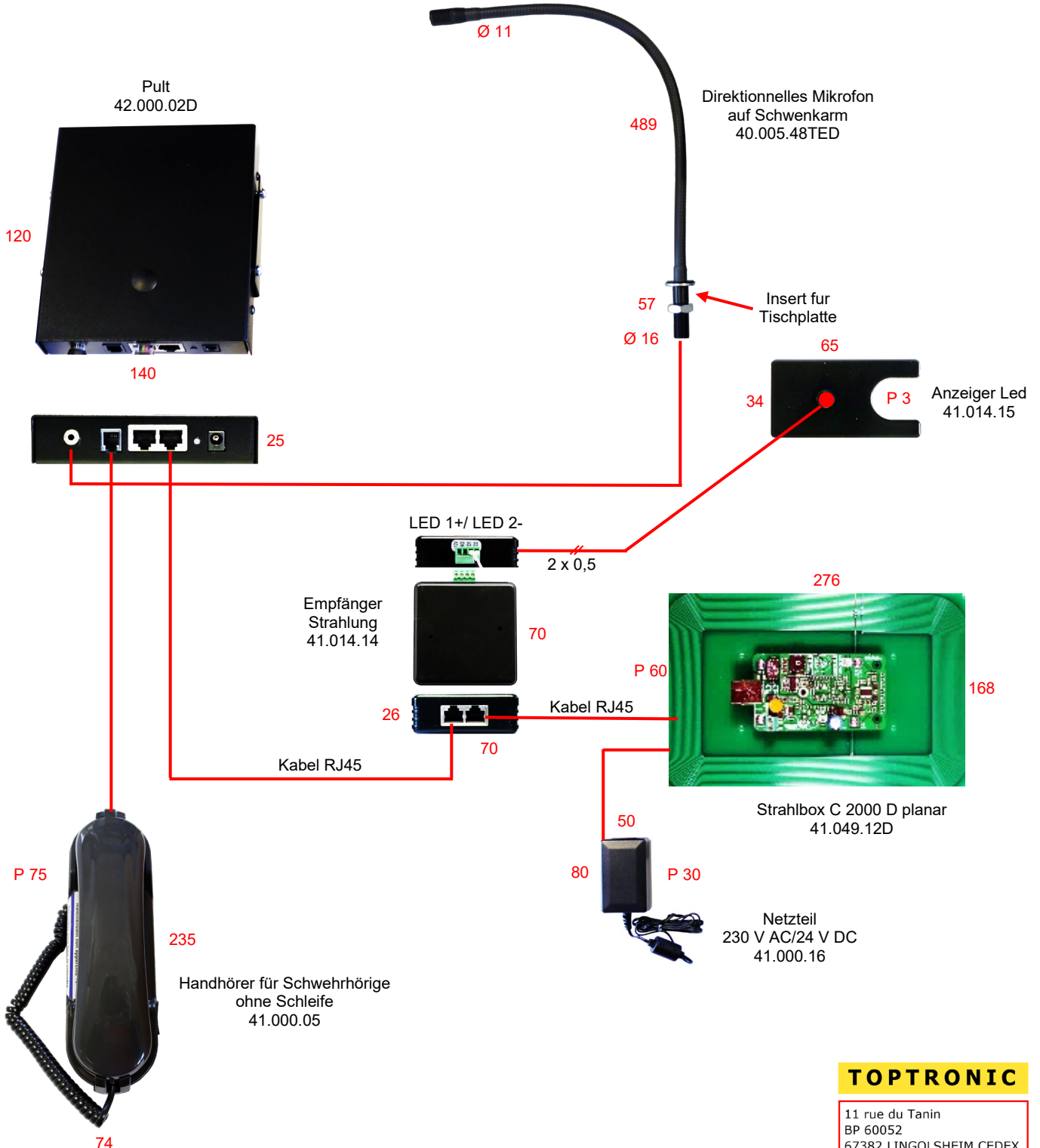


MONTAGEANLEITUNG

Pack Butike Induktofon mit Strahlungsanzeige Modul

C 2000 D

41.049.55



TOPTRONIC

11 rue du Tanin
 BP 60052
 67382 LINGOLSHEIM CEDEX
 Tél : 03 88 77 49 75
 Fax : 03 88 77 49 77
 e-mail : contact@toptronic.fr
 http://www.toptronic.fr