



duo dynamic



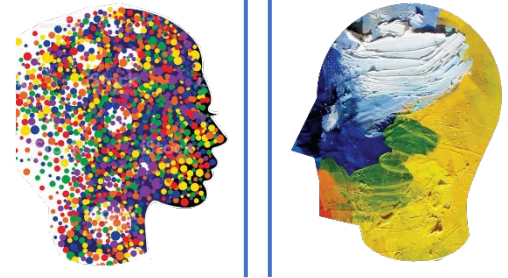
Les guichets vitrés protègent les agents d'agressions multiples et variées, auxquelles ils peuvent être exposés dans leur mission d'accueil. : bruit, poussières, froid, virus, courants d'air, postillons, menaces physiques et agressions.



duo dynamic efface la vitre en créant une bulle acoustique, à l'intérieur de laquelle le dialogue duplex intégral offre une excellente intelligibilité et garantit un accueil fluide. La conversation client-agent reste discrète et ne déborde pas sur la file d'attente ou sur les guichets voisins.

L'exigence du dialogue au guichet vitré

rapide : aller-retour simultané : duplex intégral
clair : excellente intelligibilité des paroles : micros et HP Hi-Fi
naturel : conversation habituelle : 2 voies ouvertes en même temps
discret : le guichet voisin et les autres clients n'entendent pas
direct : réglage de sensibilité des micros
calme : les bruits extérieurs sont filtrés : squelch du micro
asservi : amplification des volumes selon bruit ambiant
constant : pas de dérive des réglages électroniques
agréable : jamais de larsen : filtres annuleurs
protégé : vitre sans faiblesses balistiques



L'interphone duo dynamic Toptronic

duo dynamic est un interphone numérique conçu pour répondre aux contraintes acoustiques complexes et extrêmes des billetteries de gares, stations de sport d'hiver, parcs d'attractions, hôpitaux, musées, universités, écoles ...



pupitre agent
41.054.98

HP agent
40.006.32

unité centrale
400.054.04

alimentation
400.054.01

micro
40.005.021

HP
41.006.96

L'interphone de guichet duo dynamic est composé :

- **côté agent**
 - . d'un pupitre micro directionnel sur bras flexible
 - . d'un haut-parleur saillie ou encastré
 - . d'une unité centrale en technologie numérique anti-écho
 - . d'un sabot d'intégration : UC et alimentation 230 V AC/15 V DC
- **côté client**
 - . d'un micro directionnel ou omnidirectionnel
 - . d'un haut-parleur saillie ou encastré

L'accueil malentendant au guichet est imposé par la Loi Handicap en ERP

Boîtier rayonnant **boucleTTe**, portée 80 cm, invisible, intégré dans le meuble pour l'écoute public, option écoute agent



boucleTTe
41.039.50

L'écouteur du rayonnement

- test : **inductomètre**
- écouteur personnel : **inducto**



inductomètre
41.014.11



inducto
41.014.12

La réponse duo dynamic Toptronic

Toptronic offre le plus large choix de terminaux micros/HP contribuant à la parfaite intégration acoustique, ergonomique et esthétique.

Composez votre guichet duo dynamic



Les pupitres agent

- saillie ou encastré, 1 ou 2 boutons
- le micro directionnel agent élimine le bruit ambiant favorise l'intelligibilité assure la discrétion entre agents
- le bras flexible supprime les risques de chocs s'oriente vers la bouche de l'agent
- le micro-casque commutable pour situations extrêmement bruyantes



41.054.98



41.054.21



10.001.11



Les micros client

omnidirectionnel capsule inox

- . convient à des locaux calmes
- . cône de prise de son large et profond
- . autorise le client à une position plus libre par exemple, à 1 m de distance
- . inséré dans le meuble ou collé sur la vitre

directionnel inox antivandale

- . impératif en locaux bruyants
- . cône de prise de son étroit et court
- . impose la position du client, face au micro à 30 cm
- . nécessite support d'intégration antivandale
- . posé sur la tablette contre la pareclose



40.005.17 40.005.22



40.005.021



40.005.27



40.005.29



Haut-parleurs 6 W agent/client

- . la séparation micro/HP éloigne le larsen
- . saillie ou encastré, intègrent tous les agencements
- . IP 33 ou IP 54 internes ou externes
- . boîtier alu/plastique ou inox antivandale
- . étanches au ruissellement



40.006.12



40.006.06



40.006.08E



40.006.17



40.006.32/31



41.006.96



40.006.08

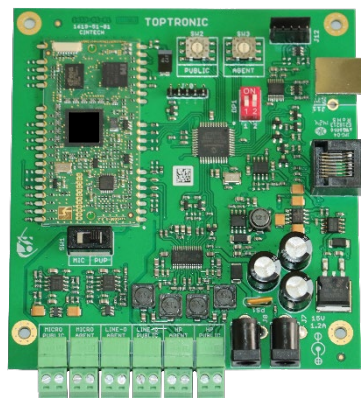
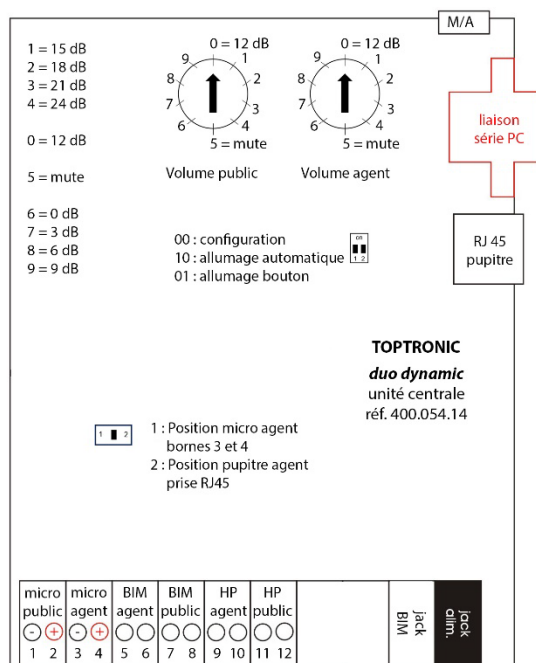


40.006.90

Détails : cf notice technique **duo dynamic** : www.toptronic.fr

Les réglages duo dynamic

duo dynamic est livré préréglé, prêt à brancher



La puissance du microprocesseur et l'expérience Toptronic

Le microprocesseur traite 21 points acoustiques : agent et public

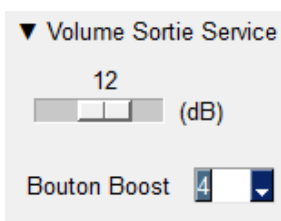
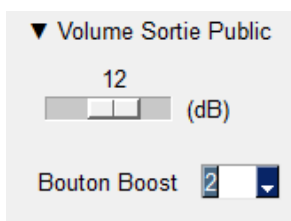
- gains entrées et sorties - filtres DC - suppression écho local - réduction de bruit - égalisation - porte de bruit
- compresseur - limiteur - volume - contrôle de larsen

duo dynamic est livré préréglé en fonction de notre large vécu de centaines de guichets.

Adaptation au bruit ambiant

L'installateur garde l'adaptation au niveau du bruit ambiant :

- en tournant les 2 potentiomètres manuels
- en branchant son PC avec logiciel **duo link** et câble USB.A/USB.B et en agissant sur les curseurs volume public et service et sur les boutons boost 0/2/4/6 dB



L'installateur peut aussi avec le logiciel **duo link** agir sur :

- la réduction du bruit entrée service pour tenir compte des niveaux côté public
- l'égalisation des sorties par filtre coupe bande idéalement après mesure par analyseur de spectre audio (application smartphone)
- la sensibilité micro public et service en fonction des distances de parole et du squelch

Le logiciel **duo link** est livré gratuitement avec chaque lot d'unités centrales, avec le câble USB.A/USB.B de connexion PC/UC.

Toptronic offre une assistance réglages à distance par connexion du PC installateur sur le PC SAV de **Toptronic**.

TOPTRONIC

11 rue du Tanin
BP 60052
67382 LINGOLSHEIM CEDEX
Tél : 03 88 77 49 75
Fax : 03 88 77 49 77
e-mail : contact@toptronic.fr
<http://www.toptronic.fr>