



NOTICE TECHNIQUE

inductophone de file d'attente C 2000 avec HP/exciter et afficheur de rayonnement

41.049.56X

Pupitre [42.000.02D](#)

L 140 x H 120 x P 25

Connectique :

- jack mâle alimentation
- RJ45 vers récepteur BIM
- RJ45 vers ampli exciter
- RJ9 vers combiné
- jack femelle micro



Micro [40.005.48.TED](#)

Longueur 489

Diamètre 11

Micro directionnel

Intercalaire pour tablette Ø 16 x 57

Fil 1,02 avec jack mâle 3,5



Module afficheur de rayonnement

L 70 x H 70 x P 26

Boîtier récepteur [41.014.14](#)

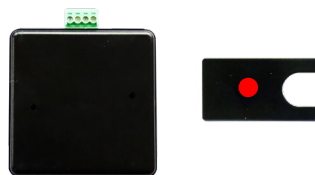
Entrée depuis pupitre : RJ45 (alimentation)

Sortie vers boîtier planar RJ45

Sortie vers led afficheur connecteur à vis

Afficheur socle micro - led rouge [41.014.15](#)

L 34 x H 65 x P 3 - Gabarit de perçage

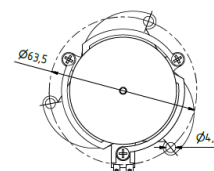


Ampli HP/exciter [41.039.11X](#)

L 67 x H 145 x P 40

Potentiomètre de réglage de volume

Branché sur pupitre RJ45



Exciter [40.006.90](#) ou HP

L 63,5 x H 67,3 x P 20

Câblé 2 x 0,5 sur ampli

Ampli C 2000 - 20 W

[41.049.11](#)

L 80 x H 147/177 x P 50 mm

Alimenté par RJ45

Raccordé sur afficheur de rayonnement



Câble rayonnant 1,50 m

[41.039.12](#) - Ø 8 - 1,50 m



Alimentation

[41.000.16](#)

230 V AC /24 V DC

L 50 x H 80 x P 30 - 1400

Câbles RJ45/RJ45 droit

[41.054.01S](#) - 3 câbles 2 m



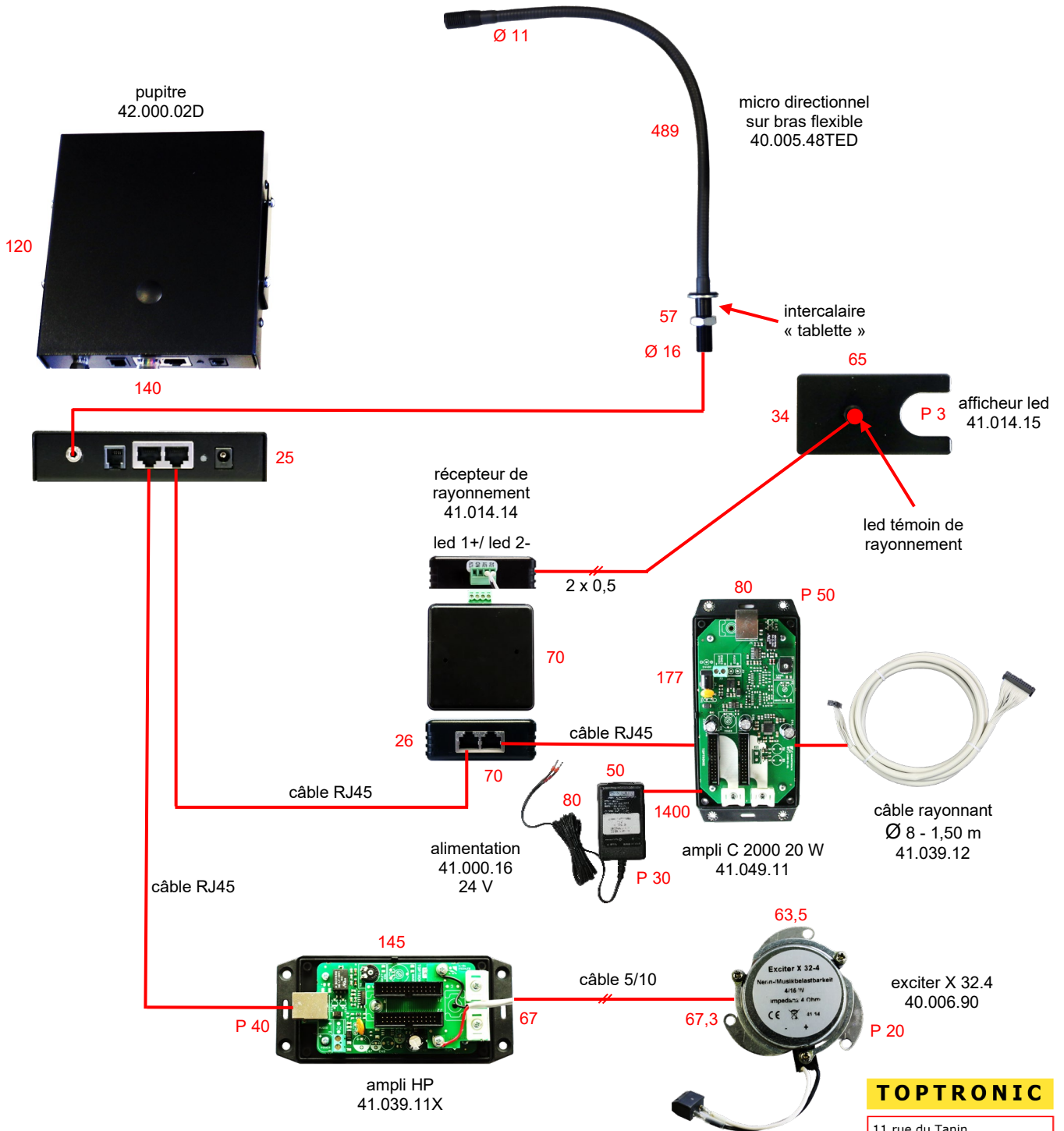
Option : inductomètre [41.014.11](#)

Simule une prothèse « T »



41.049.56X

induct C 2000 file d'attente



TOPTRONIC

11 rue du Tanin
BP 60052
67382 LINGOLSHEIM CEDEX
Tél : 03 88 77 49 75
Fax : 03 88 77 49 77
e-mail : contact@toptronic.fr
<http://www.toptronic.fr>

05.06.2024

