



**TOPTRONIC**  
LE DIALOGUE ELECTRONIQUE  
BIEN AJUSTE

## NOTICE TECHNIQUE

# inductophone d'attraction PLANAR C 900 D avec HP/exciter et afficheur de rayonnement

41.049.56L

### Pupitre 42.000.02D

L 140 x H 120 x P 25

Connectique :

- jack mâle alimentation
- RJ45 vers récepteur BIM
- RJ45 vers ampli exciter
- RJ9 vers combiné
- jack femelle micro

### Micro 40.005.48.TED

Longueur 489

Diamètre 11

Micro directionnel

Intercalaire pour tablette Ø 16 x 57

Fil 1,02 avec jack mâle 3,5

### Module afficheur de rayonnement

L 70 x H 70 x P 26

Boîtier récepteur 41.014.14

Entrée depuis pupitre : RJ45 (alimentation)

Sortie vers boîtier planar RJ45

Sortie vers led afficheur connecteur à vis

Afficheur socle micro - led rouge 41.014.15

L 34 x H 65 x P 3 - Gabarit de perçage

### Boîtier rayonnant planar C 900

portée 90 cm 41.039.15

L 168 x H 276 x P 60

Alimenté par RJ45

Raccordé sur afficheur de rayonnement

### Ampli HP/exciter 41.039.11X

L 67 x H 145 x P 40

Potentiomètre de réglage de volume

Branché sur pupitre RJ45

### Exciter 40.006.90 ou HP

L 63,5 x H 67,3 x P 20

Câblé 2 x 0,5 sur ampli

### Alimentation sur pupitre

400.054.01

L 230 V AC /15 V DC - 1,2 A

L 50 x H 80 x P 30 - 1400

Câble secteur 1750

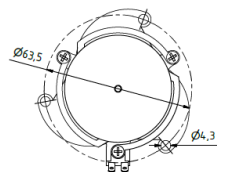
### Câbles RJ45/RJ45 droit

41.054.01S

2 câbles 2 m

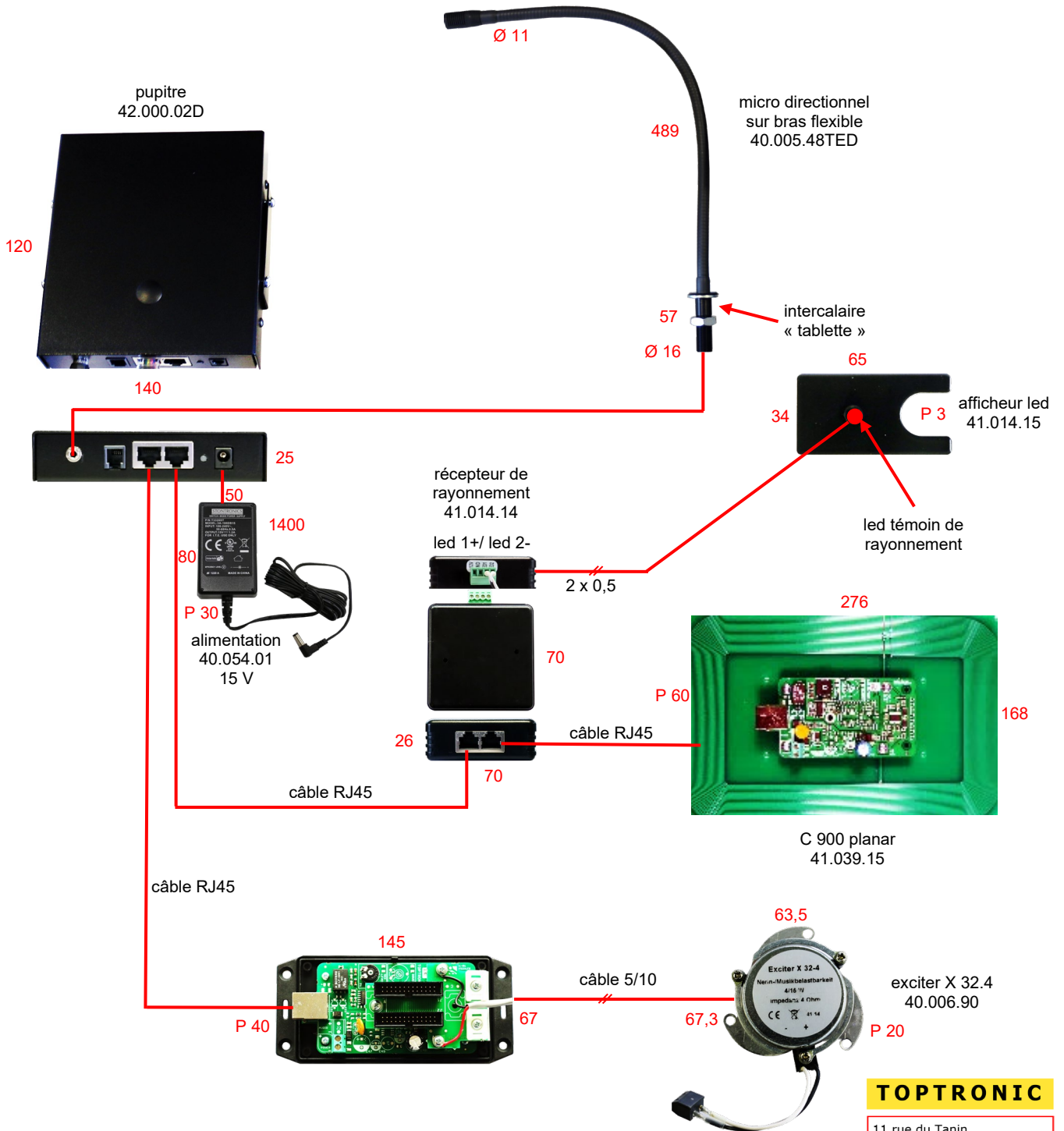
### Option : inductomètre 41.014.11

Simule une prothèse « T »



41.049.56L

Planar C 900 D "attractions"



**TOPTRONIC**

11 rue du Tanin  
BP 60052  
67382 LINGOLSHEIM CEDEX  
Tél : 03 88 77 49 75  
Fax : 03 88 77 49 77  
e-mail : contact@toptronic.fr  
<http://www.toptronic.fr>