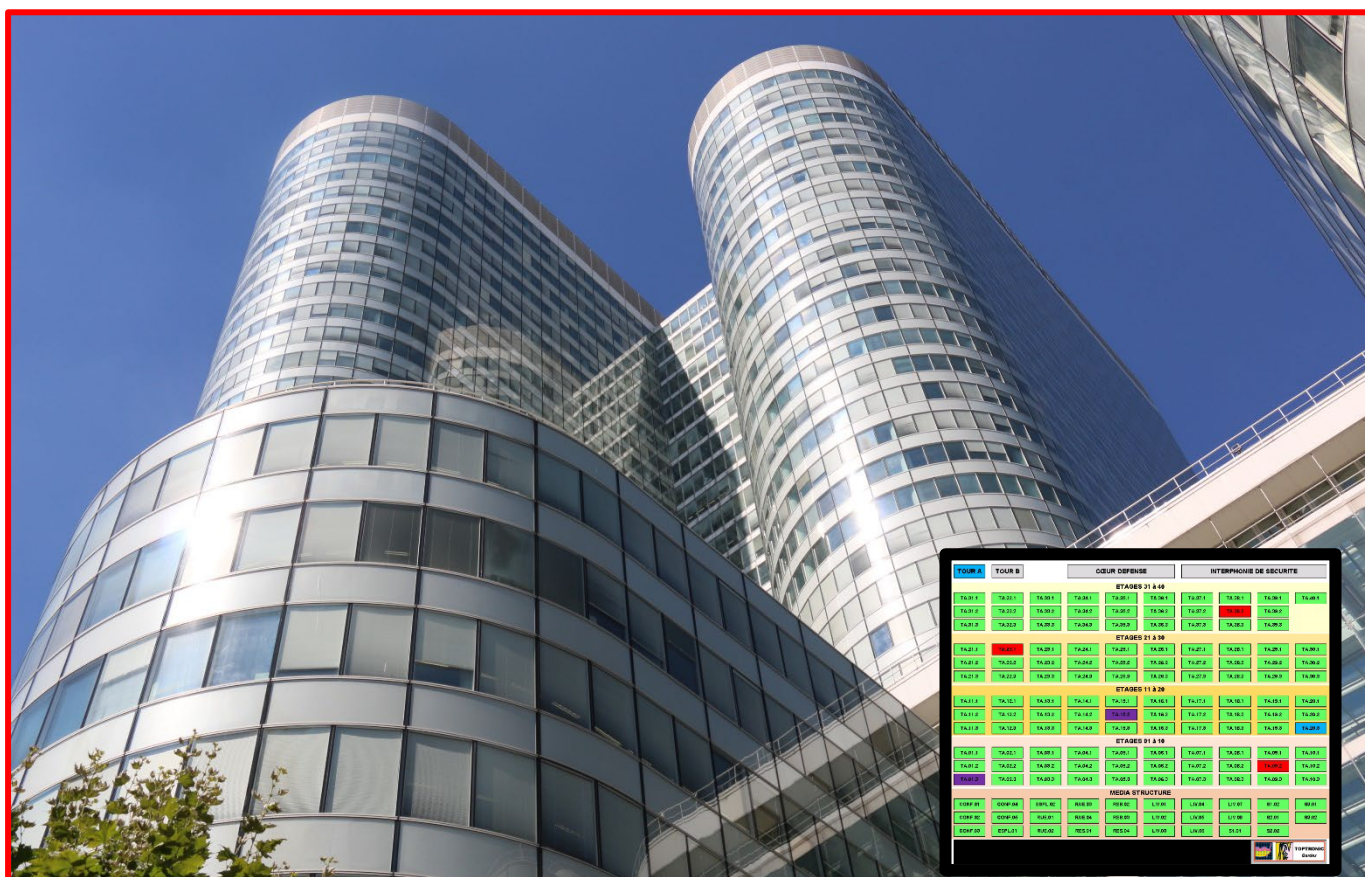




gardex



Les prescriptions de sécurité des ERP imposent, en lien avec la Loi Handicap, la mise en place d'interphones de sécurité PMR, permettant à des Personnes à Mobilité Réduite, se réfugiant en cas de problème dans des refuges handicapés EAS, Espaces d'Attente Sécurisés, de signaler leur présence et de se faire secourir.



La personne en détresse identifie aisément le poste d'appel : combiné ou boîtier. Son déclenchement est indiqué par une tonalité et une led clignotante sur le boîtier.

Le superviseur est informé de l'appel par une tonalité, un bouton à led clignotante ou une case clignotante à l'écran, l'informant de l'origine, en appuyant respectivement, en cliquant, il crée la communication. Il décroche son combiné opérateur et dialogue.



Les centrales EAS gardex

Toptronic propose des centrales adaptées aux différents chantiers, à leur taille et à leurs utilisateurs. La caractéristique commune aux centrales **gardex** est leur facilité d'apprentissage, liée à leur confort de visualisation et à leur simplicité de pilotage.

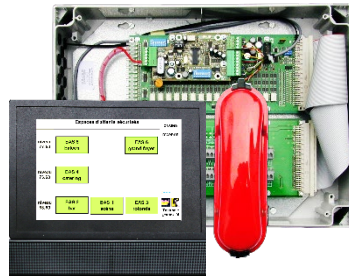
gardex 4/4.2 4/8 lignes



Très petits ERP
Supervision par personnel multitâches

- Boîtier mural
 - Boutons avec led
 - Tonalité de réception d'appel
 - Affichage led de l'état de chaque poste :
 - veille
 - appel
 - communication
 - défaut de ligne
 - raccroché
- Câblage étoile
1 paire combinés
2 paires boîtiers

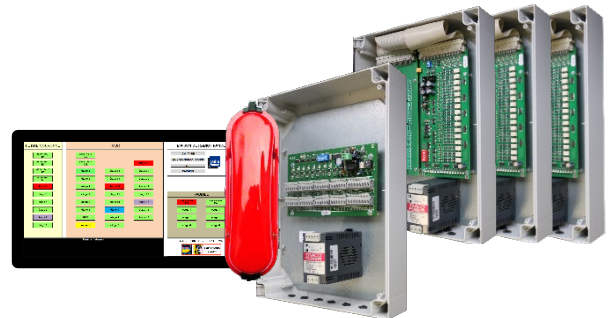
gardex 16 ET jusqu'à 16 lignes



Petits ERP
Supervision par personnel multitâches

- PC compact écran tactile 6"/12"
 - Boîtier MMX/MXAB/alimentation
 - Tonalité de réception d'appel
 - Affichage synoptique à l'écran des cases symbolisant chaque poste avec libellé et code couleur de l'état : veille, appel, communication, défaut de ligne, raccroché
- Câblage étoile depuis MXAB vers les postes
1 paire combinés
2 paires boîtiers

gardex XL 17 à 256 lignes



Grands ERP
Supervision par personnel dédié

- PC multimédia écran 19"
 - Boîtier MMX-alimentation
 - Boîtiers MXAB
 - Affichage synoptique à l'écran des cases symbolisant chaque poste avec libellé et code couleur de l'état : veille, appel, communication, défaut de ligne, raccroché
- Câblage en double étoile
MMX vers MXAB 3 paires
MXAB vers les postes
1 paire combinés
2 paires boîtiers

Les alimentations

gardex 4/4.2



24 V secourue 24 V 1,5 A

gardex 16 ET/gardex XL



24 V - 60 W 24 V -120 W 48 V

Les combinés opérateur

Combinés à décrocher
- dialogue duplex intégral
- dialogue avec les combinés d'appel



Boîtiers à bouton ou à membrane
- bouton de commande de dialogue duplex basculé
- dialogue avec les boîtiers d'appel

Les postes d'appel sont communs aux 3 centrales gardex

Toptronic propose une large déclinaison de postes d'appel, faciles à identifier et à utiliser, allant du combiné à décrocher jusqu'aux boîtiers à bouton, à membrane, à BIM, spécifiques ascenseurs, IP54 ou 65 ou customisés pour un site.

Combinés d'appel à décrocher



22.001.023T

Câblage 1 paire
BIM incluse dans l'écouteur
Dialogue
Dialogue duplex intégral

Boîtiers d'appel à bouton réarmant automatique



22.001.028



22.001.028T



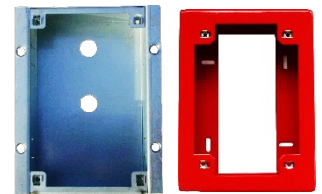
22.001.038



22.001.038T

Câblage 2 paires
Sans BIM ou avec BIM intégrée
Postes saillie ou encastrés
Les versions « T » intègrent une BIM portée 50 cm
Dialogue basculé par l'opérateur

à membrane réarmable par clé



22.001.029/029T 22.001.31/31T

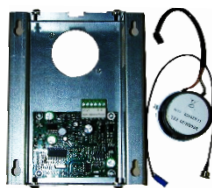
Déclinaisons - Formes - Couleurs - Fonctionnalités

antiarrachement



22.001.030

ascenseurs



22.001.025O

IP55



22.001.048/48T



22.001.028T/SF

IP65



22.001.048T/SF

ATEX

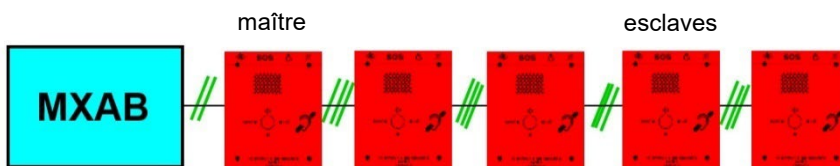


22.001.035

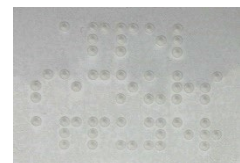


22.001.036

Postes esclaves en grappe sur le poste maître



Etiquette braille appel - secours - appuyer



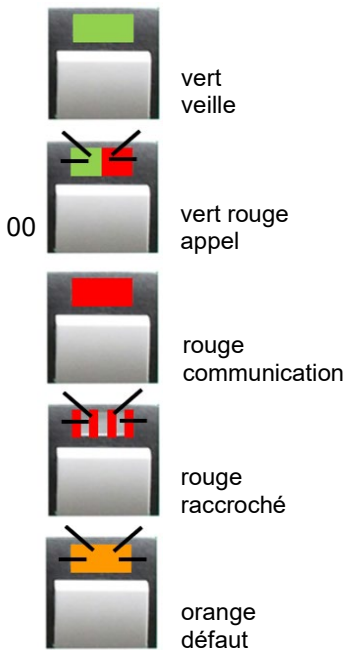
22.001.90

La visualisation gardex en temps réel et les mémorisations

Une philosophie commune = compréhension immédiate
= connaissance de l'endroit

gardex 4/4.2

Chaque poste est représenté par un bouton avec led, informant de son état.
Un appel provoque une tonalité



gardex 16 ET/XL

La visualisation gardex parfaitement efficace à l'écran PC
Chaque poste d'appel est représenté par une case avec libellé, disposée de façon synoptique et s'allumant en code couleur avec une tonalité. L'opérateur sait instantanément, où est l'événement et quelle est sa nature.
L'action ciblée peut être immédiate.

Parking	CAN/HEM RIV/ED	Nord/Sud	IGH -4 / +4	IGH +5 / +16	PARLEMENT EUROPEEN Immeuble Louise Weiss	LOW Interphonie de sécurité			
T +5 / 851 40.058	T +5 / 852 40.059	T +5 / 853 40.060	T +5 / 854 40.061	T +5 / 855 40.062	T +5 / 856 70.042	T +5 / 857 70.041	T +5 / 858 70.040	T +6 / 851 40.063	T +6 / 852 40.064
T +6 / 853 40.065	T +6 / 854 40.066	T +6 / 855 40.067	T +6 / 856 70.045	T +6 / 857 70.044	T +6 / 858 70.043	T +7 / 851 40.069	T +7 / 852 40.069	T +7 / 853 40.070	T +7 / 854 40.071
T +7 / 855 40.072	T +7 / 856 70.046	T +7 / 857 70.047	T +7 / 858 70.048	T +8 / 851 40.073	T +8 / 852 40.074	T +8 / 853 40.075	T +8 / 854 40.076	T +8 / 855 40.077	T +8 / 856 70.049
T +8 / 857 70.050	T +9 / 851 40.078	T +9 / 852 40.079	T +9 / 853 40.080	T +9 / 854 40.081	T +9 / 855 40.082	T +9 / 856 70.051	T +10 / 851 40.083	T +10 / 852 40.084	T +10 / 853 40.085
T +10 / 854 40.086	T +10 / 855 40.087	T +10 / 856 70.052	T +11 / 851 40.088	T +11 / 852 40.089	T +11 / 853 40.090	T +11 / 854 40.091	T +11 / 855 40.092	T +11 / 856 70.053	T +12 / 851 40.093
T +12 / 852 40.094	T +12 / 853 40.095	T +12 / 854 40.096	T +12 / 855 40.097	T +13 / 851 40.098	T +13 / 852 40.099	T +13 / 853 40.100	T +13 / 854 40.101	T +14 / 851 40.102	T +14 / 852 40.103
T +14 / 853 40.104	T +14 / 854 40.105	T +15 / 851 40.106	T +15 / 852 40.107	T +15 / 853 40.108	T +15 / 854 40.109	T +16 / 851 40.110	T +16 / 854 40.111		

- poste ok en veille
- poste prévu non validé
- défaut de ligne
- appel
- communication en cours
- poste non raccroché

Horodatage exploitant

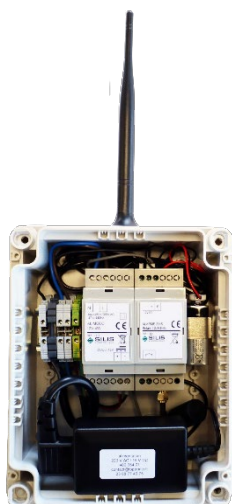
```

2019-11-26 15:18:25 Côté F_Entresol 1.3.5.9 DEFAULT
2019-11-26 15:18:26 Ascenseur A7_Restaurant 1.3.7.1 PRET
2019-11-26 15:18:26 Ascenseur A6_Monte Piano 1.3.7.2 PRET
2019-11-26 15:18:26 Ascenseur A12_PMR RDC 1.3.7.3 PRET
2019-11-26 15:18:26 PMR A13_Studio 104 1.3.7.4 PRET
2019-11-26 15:18:26 Ascenseur A8_Auditorium 1.3.7.5 PRET
2019-11-26 15:18:30 Ascenseur A7_Restaurant 1.3.7.1 APPEL
2019-11-26 15:18:31 Ascenseur A7_Restaurant 1.3.7.1 CONVERSATION
    
```

Horodatage administrateur

```

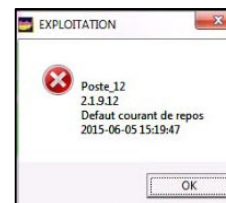
2019-11-20 11:32:35,466 INFO Incident: adresse=1.4.8.6 type=1 detail=3
2019-11-20 11:32:49,155 INFO Incident: adresse=1.4.8.6 type=4 detail=0
2019-11-20 11:32:53,805 INFO Incident: adresse=1.4.8.6 type=5 detail=0
2019-11-20 11:32:56,970 INFO Incident: adresse=1.4.8.6 type=1 detail=0
2019-11-20 11:34:09,994 INFO Incident: adresse=1.4.9.2 type=1 detail=3
2019-11-20 11:34:15,118 INFO Incident: adresse=1.4.9.2 type=4 detail=0
2019-11-20 11:34:43,463 INFO Incident: adresse=1.4.9.2 type=5 detail=0
2019-11-20 11:34:46,812 INFO Incident: adresse=1.4.9.2 type=1 detail=0
2019-11-20 11:42:10,026 INFO Incident: adresse=1.2.3.2 type=1 detail=3
2019-11-20 11:42:17,358 INFO Incident: adresse=1.2.3.2 type=4 detail=0
    
```



En l'absence de l'opérateur, le contact OV de **gardex 4** provoque un flash, un klaxon ou l'appel GSM sur **gardi**

Maintenance

Fenêtre zoom
En cliquant sur une case (sauf rouge clignotant ou bleu fixe), l'écran affiche une fenêtre d'informations : adresse informatique du poste, nature, date et heure de l'événement.



TOPTRONIC

11 rue du Tanin
BP 60052
67382 LINGOLSHEIM CEDEX
Tél : 03 88 77 49 75
Fax : 03 88 77 49 77
e-mail : contact@toptronic.fr
<http://www.toptronic.fr>